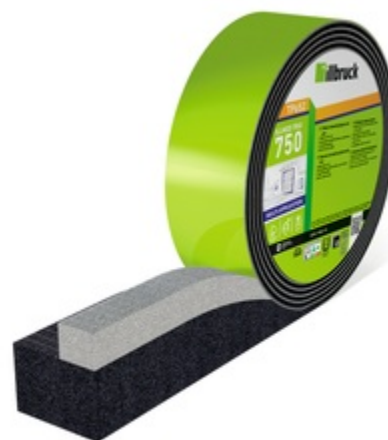


Popis

Měkčený pěnový polyuretan s otevřenými póry impregnovaný syntetickou pryskyřicí zpomalující hoření. Na vnitřní straně pásky zajišťuje její zvýšenou těsnost integrovaná páska.

Forma dodání

- Páska je dodávána předstlačená v rolích ve velikostech XS, S, M, L, XL pro šířky spár od 6 do 66 mm.



Rozměry

Hloubka pásky (mm)	Velikost	Pasivní/NE domy*	Běžná nová výstavba**	Rekonstrukce***	Zateplení spár****
58	XS	4-7	4-8	4-9	4-15
66	XS	4-7	4-8	4-9	4-15
72	XS	4-7	4-8	4-9	4-15
77	XS	4-7	4-8	4-9	4-15
83	XS	4-7	4-8	4-9	4-15
88	XS	4-7	4-8	4-9	4-15
58	S	6-10	6-12	6-14	6-22
66	S	6-10	6-12	6-14	6-22
72	S	6-10	6-12	6-14	6-22
77	S	6-10	6-12	6-14	6-22
83	S	6-10	6-12	6-14	6-22
88	S	6-10	6-12	6-14	6-22
58	M	8-15	8-18	8-21	8-33
66	M	8-15	8-18	8-21	8-33
72	M	8-15	8-18	8-21	8-33
77	M	8-15	8-18	8-21	8-33
83	M	8-15	8-18	8-21	8-33
88	M	8-15	8-18	8-21	8-33
58	L	10-20	10-24	10-28	10-45
66	L	10-20	10-24	10-28	10-45
72	L	10-20	10-24	10-28	10-45
77	L	10-20	10-24	10-28	10-45
83	L	10-20	10-24	10-28	10-45
88	L	10-20	10-24	10-28	10-45
58	XL	15-30	15-36	15-42	15-66
66	XL	15-30	15-36	15-42	15-66
72	XL	15-30	15-36	15-42	15-66
77	XL	15-30	15-36	15-42	15-66
83	XL	15-30	15-36	15-42	15-66
88	XL	15-30	15-36	15-42	15-66

TP652

ILLMOD TRIO 750

illmod Trio+



[Translate to Čeština:]

[Translate to Čeština:]



illmod Trio+ je již druhou generací komplexní těsnicí pásky splňující nejvyšší nároky na kvalitní, trvanlivé a rychlé utěsnění spár. Navíc je jedná o produkt neobsahující a nevyvolávající žádné škodlivé látky a emise. Páska oproti původní variantě doznala tvarové změny, čímž bylo docíleno širšího využití pro spáry v prostředí: pasivní a nízkoenergetická výstavby, běžné výstavby, rekonstrukcí, zateplení spár.

Hlavní výhody

- Pro rychlou montáž oken
- Klasifikace MF1 dle DIN 18 542 vydané v dubnu 2020
- Využitelnost pro velké rozpětí spár
- Rychlá instalace nezávislá na teplotě
- Ideální pro dilatační spáry

*Pasivní a nízkoenergetické domy: Těsnění je UV stabilní, vodotěsné do 1050 Pa, vysoce vzduchotěsné (třída 4 dle DIN EN 12 207), tepelně izolující.

**Běžná výstavba: Těsnění je UV stabilní, vodotěsné do 600 Pa, vzduchotěsné (třída 4 dle DIN EN 21 207), tepelně izolující.

***Rekonstrukce/Sanace: Těsnění je vodotěsné do 300 Pa, vzduchotěsné (třída 3 dle DIN EN 21 207), tepelně izolující.

****Zateplení spár: Těsnění slouží jako trvale dilatující tepelná izolace spáry.

Technická specifikace

Vlastnosti	Norma	Klasifikace
Třída hořlavosti	DIN 4102	B1, obtížně zápalný
Klasifikace	DIN 18 542	Tř. MF1
Tepelná vodivost	DIN 52 612	λ 0,048 W/m . K
Součinitel prostupu tepla U- hloubka okna 60 mm		0.8 W/(m2.K)
Součinitel prostupu tepla U- hloubka okna 70 mm		0.7 W/(m2.K)
Součinitel prostupu tepla U- hloubka okna 80 mm		0.6 W/(m2.K)
Difúzní ekvivalentní tloušťka vzduchové vrstvy	EN ISO12572	páska je zevnitř těsnější než zvenku
Koeficient spárové průvzdušnosti	DIN 18542	$a < 0,1 \text{ m}^3/[\text{h}\cdot\text{m}\cdot(\text{daPa})^{-1}]$
Těsnost proti přívalemému dešti	EN 1027	1050 Pa
Snášenlivost se stavebními materiály	DIN 18 542	zajištěna podle BG1 u výrobku s rozpouštědly nebo změkčovadly provést test kompatibility
Vzduchová neprůvzdučnost ve spáře 15 mm	EN ISO 717-1	51 dB (jednostranně omítnutá špaleta)
Teplotní odolnost		-30 °C až +80 °C
Aplikační teplota		bez omezení
Skladovací doba		9 měsíců
Skladovací teplota		0 °C až +20 °C

Příprava

Princip montáže

- Multifunkční páska k utěsnění spár nahrazuje tři utěšňovací výrobky jedním. Před montáží okna se nalepí illmod Trio+ na tři strany okna a spolu s oknem se zasadí do otvoru ve stěně. Parapetní část okna je potřeba utěsnit tradičně okenními fóliemi a 1 – komponentní pěnou. Montáž okna se provede běžným způsobem. Utěsnění koutů provedte s illbruck SP025. Pro fixaci okna v otvoru použijte průchozí kotevní prvky vedoucí skrze rám otvorové výplně. Po expanzi pásky ve spáře dojde k utěsnění spáry okna.
- Potřebné pomůcky k aplikaci je zapotřebí měřicí pásmo, nůžky nebo nůž.

Zpracování

- Po zjištění hloubky stavebního dílu a šířky spáry, zvolte rozměr pásky v souladu s tabulkou.
- Otvor ve zdi nahrubo zbavte stavebních nečistot a zbytku malty.
- V oblasti utěšňování spáry je potřeba zdivo zarovnat maltou, zejména jedná-li se o P+D zdící tvarovky, apod.
- Rám okna očistěte čističem AA404.
- Po otevření role odřízněte nadměrně zkomprimovaný začátek. Pásku nalepte samolepicí stranou na očištěný rám.
- Osadte okno do otvoru. U malých šířek spár se doporučuje navlhčení pásky.
- Dbejte na to, aby strana se světle šedou páskou směřovala dovnitř místnosti.

Použití jako „vstříkovaná podložka“ – předmět patentové přihlášky

Podle normy ČSN 74 6077 Okna a vnější dveře – Požadavky na zabudování, kapitola 4.4.1, je potřeba přenést síly od oken namontovaných do ostění pomocí distančních podložek do stěnové konstrukce. Použitelnost montážního lepidla na okna SP351 jako distanční podložky s dostatečnou pevností v tlaku byla posouzena zkouškou stavebního dílce v institutu ift Rosenheim (zkušební protokol 14-001437-PR01). Podložka má mimo jiné ztužující funkci a působí pozitivně proti svislému a vodorovnému působení vlastní hmotnosti konstrukce a proti zatížení tlakem a sáním větru. V místech, kde mají být osazeny boční a horní distanční prvky, vystříhnete před montáží okna v těsnění (např. illmod TP652 Trio+) pomocí nůžek rovnoramenný trojúhelník trojúhelník po montáži zcela vyplňte lepidlem SP351.

Důležité upozornění

Páska pro utěšňování spár se v rozích napojuje natupo. Pásky nastříhejte tak, aby v rozích vznikly dostatečné přesahy a pásky na sebe lehce tlačily. Případné viditelné netěsnosti vyplňte s SP025. Zbylé role v otevřených kartonech zatížte, aby se zabránilo nabývání rolí na objemu směrem do boku. Páska nesmí přijít do styku s chemikáliemi obsahující rozpouštědla nebo agresivní látky. Při nedodržení zasunutí pásky do spáry min. 2 mm může v některých případech docházet k negativním změnám vodotěsnosti pásky. V případě potřeby utěsnění spár, které jsou zároveň s vnější rovinou fasády, nás vždy kontaktujte a detail konzultujte. Rychlost expanze pásky probíhá v závislosti na okolní teplotě. Při nízkých nebo minusových teplotách může trvat kompletní vyplnění/utěsnění spáry až desítky hodin. Nejedná se ale o vadu výrobku. Pro urychlení expanze skladujte pásku v teple nebo materiál po aplikaci nahřejte teplým vzduchem. Nesmí ale dojít k překročení teplotní odolnosti pásky.

Při mechanickém zatížení zabudované pásky obrusem apod. může docházet ke drolení materiálu na povrchu. Toto však nemá negativní vliv na funkčnost produktu a jeho vodotěsnost, elasticitu, UV stabilitu a tepelně technické vlastnosti. Jedná se pouze o estetickou záležitost.

Zakrytí spáry a pásky

K zakrytí pásky je možné využít deskových materiálů, lišt nebo omítky. Omítka nebo desky by měly být trvale zafixovány k ostění a svou tloušťkou překrývat celkovou šířku spáry až po rám okna. Začistění dilatační spáry pouze tenkou vrstvou omítky, kdy vzniknou tzv. zrcátka, vede zpravidla k tvorbě trhlin mezi vrstvičkou omítky a oknem nebo přímo k popraskání omítky na pásce nebo ve styku s ostěním.

Vyvarujte se průsaku hnané dešťové vody podél sousedních materiálů. Neošetřené dřevo nebo savé a porézní povrchy by měly být ošetřeny pomocí impregnace před instalací pásky.

Technický servis

Na vyžádání je k dispozici technický servis. V případě potřeby dalších informací nás kontaktujte.

Dodatečné informace

Výše uvedené informace jsou poskytnuty podle našich nejlepších znalostí. Po celou dobu si vyhrazujeme právo na změnu receptury našeho produktu. Kupující by si měl vyžádat nejaktuálnější informace k výše zmíněnému produktu.

Aplikace, jakož i podmínky během aplikace nemáme pod kontrolou, a proto odpovědnost za ně nese uživatel. Nepřebíráme odpovědnost

plynoucí z tohoto technického listu. Dodávky se řídí výlučně našimi všeobecnými dodacími a platebními podmínkami.



Tremco CPG s.r.o.
IČO: 15 89 08 13
Slezská 2526/113
130 00 Praha 3,
Tel +420 296 565 333
prodej@cpg-europe.com