

Produktové informace

Popis

Systém těsnění spár je určený pro zachování požárně dělicí funkce stěny nebo stropu s požadovanou požární odolností konstrukce, v níž se vyskytují. Silikon FS703 nelze využít pro těsnění prostupů kabelů a potrubí.

Použití

Silikonem FS703 lze těsnit spáry v pórobetonových stěnách dále mezi pórobetonovou stěnou (případně betonové, tvárnice a cihelné prvky min. tl. 150 mm) a dřevěnou konstrukcí nebo ocelovou konstrukcí min. tl. 8 mm (popř. konstrukce z kovu s bodem tavení vyšším než 1000°C). Ve vodorovné orientaci lze silikon použít k těsnění spár v pórobetonových podlahách dále mezi pórobetonovou podlahou a ocelovou konstrukcí.

Barva

Bílá, šedá

Balení

Kartuše 310 ml (12 ks v krabici)

Pokyny k použití

Příprava

- Vyčistěte všechny povrchy od volných částic, vlhkosti, olejů, mastnoty.
- Dřevo, omítka a cihly mohou být během vytvrzování vlhké, ale nesmí být nasáklé nebo vystavené tekoucí vodě.
- U poréznych nebo kovových povrchů může být vyžadován penetrační nátěr.
- Obruste natřené nebo lesklé povrchy
- Zkontrolujte, zda je specifikace vhodná pro požadovanou dilataci, požární odolnost a velikost spáry.

Čištění

Všechny přebytečný silikon okolo spáry ihned odstraňte pomocí čističe illbruck AA404. Vytvrzený silikon lze odstranit pouze obroušením.

Aplikace

- Vložte těsnící PE provazec TN133 nebo minerální vlnu na šířku spáry (minimum 6 mm), aby byla zajištěna stabilita a správná hloubka těsnění.
- Pokud byla použita podložka z minerálních vláken, přilnavost podpoří lehký postřík vodou.
- Seřízněte trysku kartuše na požadovanou velikost housenky.

- Aplikujte silikon do spáry v požadovaném množství rovnoměrným tlakem na poušť. S použitím stěrky a prostředku AA300 ihned uhladte povrch.

Vydatnost

Pro určení potřebného množství tmelu použijte následující výpočet (hodnoty zadejte v mm):

Šířka spáry x hloubka spáry x celková délka / 310 = počet metrů z kartuše

Pro další informace o způsobech aplikace a požadavcích na materiál se obraťte na technický servis společnosti Tremco CPG.

Skladování

Skladujte v suchu při teplotě +5 °C až +25 °C.

Bezpečnostní pokyny

Používejte pouze v dobře větraných prostorech. Při aplikaci nekuřte! Používejte vhodný ochranný oděv, vhodné ochranné rukavice a brýle. Další informace na etiketě a v bezpečnostním listu.

Doba použitelnosti

12 měsíců při skladování v neotevřeném originálním obalu.

Údržba

Po montáži není zapotřebí žádná údržba. Pouze nutná preventivní kontrola, aby nedocházelo k poškození systému dle vyhlášky č. 246/2001 Sb.

FS703

Protipožární silikon



Hlavní přednosti

- Lze dosáhnout požární odolnosti těsnění spáry ve stěně i v podlaze až EI 240, ověřeno zkouškou požární odolnosti dle EN 1366-4 a klasifikováno dle EN 13501-2
- Pro silikon FS703 bylo vydáno evropské technické schválení ETA 20/1215
- Těsnění je vhodné pro spoje u montovaných nebo zděných konstrukcí. Dále podlahových konstrukcí, oken a rámu dveří
- Vhodné pro spáry v podlaze i ve stěně široké od 10 do 200 mm
- Poměr těsnění šířky a hloubky těsnění 2:1
- Flexibilita 20 % (na dalším řádku)
- Neprůvzdušnost do 600 Pa
- UV Odolnost

FS703

Protipožární silikon

Nullifire
Smart Protection

Technická data

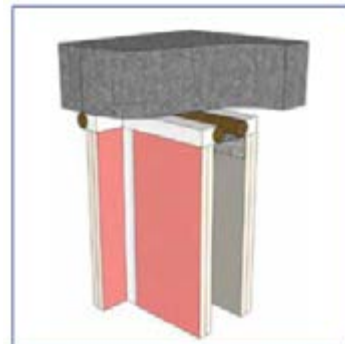
Vlastnost	Testovací metoda	Výsledek
Složení		protipožární silikon
Požární odolnost	ČSN EN 1366-4 ČSN EN 13501-2	EI 15 - EI 240
Tvrdość dle Shore A	ISO 868	24
Neprůvzdušnost	EN1046	vzduchotěsný až do 600 Pa
Potřebná tloušťka silikonu	šířka spáry do 50 mm	50 % šířky (poměr 2:1)
Teplotní odolnost		-40°C až +150°C
Objemová hmotnost		1,39 g/cm ³
Konzistence		tixotropní
Pevnost v tahu		0,5 N/mm ²
Zaschlý na dotek	+23°C a 50% RVV	30 min.
Aplikační teplota		+5 °C až 40 °C
Rychlost vytvrzování	+23°C a 50% RVV	1 - 2 mm za den

Výplňový materiál

Tato část se zabývá změnami materiálu použitého pro vyplnění těsnění nebo tmelu jako součásti těsnícího systému u postupů více rozvodů a těsnění lineárních spojů.

Výplňový materiál	Dopad	Poznámka
Tyče z polyetylénu / polyuretanu.	Neutrální nebo kladný	Lze je nahradit minerální vlnou
Skelné vlákno	Neutrální nebo kladný	Lze ji nahradit keramickou vlnou nebo kamennou vlnou
Kamenná vlna	Neutrální nebo kladný	Lze ji nahradit keramickou vlnou
Vlna z keramických vláken (včetně alternativ keramických vláken)	Neutrální	Lze ji nahradit pouze alternativním materiálem s ekvivalentními vlastnostmi, tj. měrnou hustotou, tepelnou vodivostí, bodem vzplanutí, smrštitelností, požární odolností – například vlákny ze silikátů alkalických zemin
Zvětšení hloubky výplňového materiálu	Kladný	Přípustné u materiálů třídy A1 a A2
Zmenšení hloubky výplňového materiálu	Záporný	Nepřípustné

Typické detaily



Technický detail č. 1: Lineární těsnění spáry se silikonem FS703 mezi sádkkartonem a betonem pomocí PE provazce TN133 EI120



Technický detail č. 2: Použití provazce FJ203, lepidla na silikátové bázi FO142/3 a silikonu FS703 pro zajištění voděodolnosti: EI240

Požární odolnost

Požární odolnost těsnění spár byla prokázána zkouškou požární odolnosti dle EN 1366-4
Vysvětlivky k označení v klasifikaci těsnění:

EI – kritérium celistvosti a izolace, E – Kritérium celistvosti, I – kritérium izolace, AAC – párobeton, DLL – sádkokarton, H – vodorovná spára, V – svislá spára, T – svislá spára ve vodorovné rovině, W – rozsah šířky spáry (<= 7,5%), M - zkouška požární odolnosti pohybu, F - spoj tvořený na místě, B - žádný testovaný spoj ve výplňovém materiálu (Není nutné zkoušet žádný spoj, protože je použitý hořlavý výplňový materiál)

Podklad	Výplňový materiál	Instalace	Hloubka tmelu (mm)	Klasifikace		
				Kritérium izolace a celistvosti	Aplikace a použití	Rozsah šířky spáry
Spoje v podlaze						
FS703 Lineární těsnění spoje u podlahy - 150 mm tloušťka						
AAC-AAC	Podklad z kamenných vláken	Shora podlahy	3	EI240	H-X-F	W 5-110
AAC-AAC	Podklad z kamenných vláken	Shora podlahy	3	EI120	H-X-F	W 5-220
AAC-AAC	Podklad z kamenných vláken	Shora podlahy	20	EI120	H-X-F	W 5-80
AAC-AAC	Podklad z kamenných vláken	Shora podlahy	10	EI240	H-X-F	W 5-10
AAC-AAC	Podklad z kamenných vláken	Shora podlahy	35	EI240	H-X-F	W 5-35
AAC-AAC	PE podkladní porvazec	Shora podlahy	6	E180, EI60	H-X-F	W 5-12
AAC-AAC	PE podkladní porvazec	Shora podlahy	15	E240, EI90	H-X-F	W 5-30
AAC-AAC	PE podkladní porvazec	Shora podlahy	25	E240, EI90	H-X-F	W 5-50
AAC-Steel	PE podkladní porvazec	Shora podlahy	6	E180, EI30	H-X-F	W 5-12
AAC-Steel	PE podkladní porvazec	Shora podlahy	15	E240, EI30	H-X-F	W 5-30
AAC-Steel	PE podkladní porvazec	Shora podlahy	25	E120, EI30	H-X-F	W 5-50
AAC-AAC	Podklad z kamenných vláken	Spodní strana	20	E120, EI90	H-X-F	W 5-80

Požární odolnost

Podklad	Výplňový materiál	Instalace	Hloubka tmelu (mm)	Klasifikace		
				Kritérium izolace a celistvosti	Aplikace a použití	Rozsah šířky spáry
Spoje ve stěně						
FS703 Lineární těsnění spoje u montovaných příček - 145 mm tloušťka						
DLL - Beton	PE podkladní porvazec	Obě strany k-ce	15	EI120	V-X-F	W 5-30
DLL - Beton	PE podkladní porvazec	Obě strany k-ce	25	EI120	V-X-F	W 5-40
Spoje v podlaze						
FS703 Lineární těsnění spoje u pevných stěn - 150 mm tloušťka						
AAC-AAC	Podklad z kamenných vláken	Obě strany k-ce	5	EI240	V-X-F	W 5-10
AAC-AAC	Podklad z kamenných vláken	Obě strany k-ce	5	EI240	T-X-F	W 5-10
AAC-AAC	Podklad z kamenných vláken	Obě strany k-ce	17.5	EI240	V-X-F	W 5-35
AAC-AAC	Podklad z kamenných vláken	Obě strany k-ce	17.5	EI240	T-X-F	W 5-35
AAC-AAC	PE podkladní porvazec	Obě strany k-ce	6	EI240	V-X-F	W 5-12
AAC-AAC	PE podkladní porvazec	Obě strany k-ce	6	EI240	T-X-F	W 5-12
AAC-AAC	PE podkladní porvazec	Obě strany k-ce	15	EI240	T-X-F	W 5-30
AAC-AAC	PE podkladní porvazec	Obě strany k-ce	25	EI240	V-X-F	W 5-50
AAC-Timber	PE podkladní porvazec	Obě strany k-ce	6	EI120	V-X-F	W 5-12
AAC-Timber	PE podkladní porvazec	Obě strany k-ce	15	E180, EI120	V-X-F	W 5-30
AAC-Steel	PE podkladní porvazec	Obě strany k-ce	6	E240, EI60	T-X-F	W 5-12
AAC-Steel	PE podkladní porvazec	Obě strany k-ce	15	E240, EI90	V-X-F	W 5-30
AAC-Steel	PE podkladní porvazec	Obě strany k-ce	15	E240, EI90	T-X-F	W 5-30
AAC-Steel	PE podkladní porvazec	Obě strany k-ce	25	E240, EI90	T-X-F	W 5-50

Technický servis

Tremco CPG disponuje týmem zkušených obchodně-technických zástupců, kteří poskytují pomoc při výběru a specifikaci výrobků. Na vyžádání je k dispozici technický servis. V případě potřeby dalších informací nás kontaktujte na zákaznickém čísle +420 296 565 333.

Záruka

Výrobky Tremco CPG jsou vyráběny podle přísných standardů kvality. Bezplatně vyměněn bude jakýkoli produkt, který byl použit (a) podle písemných pokynů Tremco CPG v jakékoli aplikaci doporučené společností Tremco CPG, avšak ukázal se být vadným. Za informace uvedené v tomto

technickém listu nelze převzít žádnou odpovědnost, třebaže jsou zveřejněny v dobré víře a považovány za správné. V souladu s politikou průběžného vývoje a zlepšování si Tremco CPG vyhrazuje právo na změnu specifikací výrobků bez předchozího upozornění. Firma provádějící instalaci je povinna ještě před jejím započítáním ověřit vhodnost a kompatibilitu všech součástí a také dosažitelnost shody s relevantními předpisy.

