

## INFORMACE K VÝROBKU

### Popis

FP302 je vysoce pružná zpěňující páska impregnovaná grafitem.

### Použití / účel

Páska FP302 vytváří bariéru kolem hořlavých dílů se zachováním oddělení požárních úseků.

FP302 je také začleněn jako prvek mnoha protipožárních výrobků Nullifire. Nejčastěji se používá ve spojení s potrubím z hořlavých materiálů o průměru od 10 mm do 160 mm v kombinaci se všemi typy potrubní izolace do tloušťky 60 mm.

### Typická potrubí

Testované materiály potrubí

- PE, HDPE, LDPE, MDPE, PPR, PVC-U, U-PVC, CPVC, DB, ABS, San-PVC, UPONOR, PEX, MLCF

### Typické druhy izolace

- Druhy izolace: kamenná vlákna, skelná vlákna, fenolové pryskyřice, nitrilové kaučuky.
- Testováno na stropích i stěnách včetně lehkých příček.
- Je možné používat rovněž s deskou FB750.

### Testované podklady

- Kamenná minerální vlákna 64 kg/m<sup>3</sup> s prstencovou spárou šířky 0 až 60 mm (minimální hloubka 60 mm)
- Protipožární akrylový tmel FS702 v prstencové spáře 0 až 20 mm v betonových stropích
- Deska FB750 140 kg/m<sup>3</sup> (stěny)
- Maltová směs FR230 1000 kg/m<sup>3</sup>
- Beton nebo tvárnice zdivo
- Ocel profilu (nejméně) 0,7 mm

### Balení

60 mm x 4 mm x 25 m role  
(1 ks v krabici)

### Instalace

Výrobek musí být zasazen do vhodného podkladu se správným počtem vrstev podle doporučení – další podrobnosti vám sdělí technický servis.

### Typické instalace



Hořlavé potrubí



Potrubí izolace

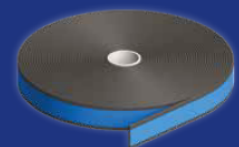
### Ochrana zdraví a bezpečnost

Před použitím je nutno si přečíst bezpečnostní list výrobku a porozumět mu.

## FP302

### Zpěňující páska

up to  
**240**  
mins



### Hlavní výhody

- Odolnost proti požáru až 4 hodiny - testováno podle norem BS EN 1366-3 a BS 476 Pt 20-22
- Vhodné pro použití u mnoha typů podkladů
- Zůstává trvale pružná
- Není ovlivněna vlhkostí
- Snadno se kontroluje



ETA 20/1318



APPROVAL N° CF5364



# FP302

Zpěňující páska

**Nullifire**  
Smart Protection



Před použitím si vždy přečtěte bezpečnostní list, aplikační pokyny a podrobnosti k příslušné aplikaci. Před zahájením každého projektu se ujistěte, že máte staženy nejaktuálnější dokumenty.

## Příprava

- Očistěte všechny přilehlé plochy a postarejte se o odstranění volných nečistot, olejů, maziv a agresivních materiálů.
- Ujistěte se, že všechny rozvody procházející prostupem v příčce jsou s páskou FP302 kompatibilní a že jsou namontovány ke spokojenosti všech relevantních subjektů (doporučujeme prověřit technické listy od výrobců rozvodů).
- V případě hořlavých potrubí nahlédněte do technického listu příslušného výrobce, abyste zjistili, zda nejsou zapotřebí nějaká zvláštní opatření.

## Instalace

- Podívejte se do tabulky požadavků konkrétních aplikací a použijte správný počet vrstev, případně také řad, podle daného typu podkladu a požadavků na EI.
- Uložte FP302 na správné místo uvnitř zvoleného typu těsnění pro obnovení (požárně dělicí funkce) příčky a kvůli udržení vrstev slepte pouze k sobě textilní páskou.

**Pevná stěna** (limit je 160 mm hořlavé potrubí nebo potrubní izolace o tloušťce stěny 60 mm)

- Uložte do podkladu, pokud možno s max. vysunutím 10 mm.
- Dokončete pomocí relevantního níže uvedeného postupu.

Požadavky na výplň mezikruží:

- 5 až 10 mm: vyplňte mezikruží akrylem FS702.
- 10 až 60 mm: vyplňte mezikruží hmotou + akrylem FS702.
- V případě mezikruží o větších rozměrech bude zapotřebí deska FB750 nebo maltová směs FR230. Zajistěte zřízení vhodného kouřového těsnění pomocí FS702 nebo FS709.

Protipožární zpěňující maltová směs FR230

- Do EI120: je potřeba 1 řada (uprostřed)
- Do EI240: jsou potřeba 2 řady (vysunutí 10 mm na každé straně)
- Mezikruží: nerelevantní

- Minimální tloušťka FR230: 100 mm
- Pokud je jako uzávěra FR230 použita deska FB750, může být páska FP302 uložena s nulovým vysunutím směrem dolů.

**Montovaná stěna** (limit je 110 mm hořlavé potrubí nebo potrubní izolace o tloušťce stěny 60 mm)

Jedna deska FB750

- Uložte do FB750 pokud možno s max. vysunutím 10 mm, příp. 5 mm z každé strany (je potřeba jedna řada FP302).

Požadavky na výplň mezikruží / nerovnoměrnosti výřezu: vyplňte prostor mezi FB750 a FP302 pomocí FS702 (max. nerovnoměrnost 20 mm).

Dvě desky FB750

- Uložte do FB750 pokud možno s max. vysunutím 10 mm na každou exponovanou stranu (jsou potřeba dvě řady pásky FP302).

Požadavky na výplň mezikruží / nerovnoměrnosti výřezu: vyplňte prostor mezi FB750 a FP302 pomocí FS702 (max. nerovnoměrnost 20 mm).

Instalační krabice FB750

- Uložte do FB750 s vysunutím 0 až 10 mm z každé exponované strany (jsou potřeba dvě řady FP302).

Požadavky na výplň mezikruží / nerovnoměrnosti výřezu: vyplňte prostor mezi FB750 a FP302 pomocí FS702 (max. nerovnoměrnost 20 mm).

**Pevný strop** (limit je 160 mm hořlavé potrubí nebo potrubní izolace o tloušťce stěny 60 mm)

Jedna deska FB750: není přípustné



# FP302

Zpěňující páska

**Nullifire**  
Smart Protection



## Dvě desky FB750

- Uložte do FB750 pokud možno s max. vysunutím 10 mm na každou exponovanou stranu (je potřeba jedna řada pásky FP302).

Požadavky na výplň mezikruží / nerovnoměrnosti výřezu: vyplňte prostor mezi FB750 a FP302 pomocí FS702 (max. nerovnoměrnost 20 mm).

## Instalační krabice FB750

Uložte do FB750 s vysunutím 0 až 10 mm z každé exponované strany (je potřeba jedna řada FP302).

Požadavky na výplň mezikruží / nerovnoměrnosti výřezu: vyplňte prostor mezi FB750 a FP302 pomocí FS702 (max. nerovnoměrnost 20 mm).

## Protipožární maltová směs FR230

- Do EI120: je potřeba 1 řada
- Do EI240: jsou potřeba 2 řady
- Mezikruží: nerelevantní
- Minimální hloubka FR230: 100 mm
- Pokud je jako uzávěra FR230 použita deska FB750, může být páska FP302 uložena s nulovým vysunutím směrem dolů.

## **Důležité informace**

- Při skladování v rozbaleném stavu musí být jednotlivé role FP302 odděleny prokladovým papírem.
- Páska FP302 je otestována se zřetelem na inspekce. Produkt by měl vyčnívat ze všech podkladů nejvýše o 10 mm. To dovoluje jednoduchou inspekci.
- FP302 je možné instalovat rovněž kamkoli do stropní desky až do 300 mm od spodní strany podhledu. Doporučujeme provést instalaci buď u horní, nebo u spodní plochy, aby se předešlo nutnosti destrukce při inspekci.
- V systémech montovaných stěn se má FP302 instalovat symetricky do protipožární desky FP750.
- Nepoužívejte kolem potrubí z CPVC. Pro tuto konkrétní aplikaci prosím použijte FS719 HP Blue pro CPVC.
- Při použití FR230 platí, že když daný typ rozvodu vyžaduje tepelnou roztažnost, FP302 má být v celé hloubce primárního těsnění FR230 (není-li použita alternativní tepelná dilatace).
- Produkt je otestován s přípevněnou odlepovací páskou i bez ní, takže může být použit s touto páskou i bez ní.

## **Skladování**

Skladujte v suchu při teplotě od -10 °C do +70 °C. Neskladujte na sobě bez proložení.

## **Skladovatelnost**

Neomezená při skladování podle doporučení.

## **Technický servis**

Tremco CPG disponuje týmem zkušených obchodně-technických zástupců, kteří poskytují pomoc při výběru a specifikaci výrobků. Na vyžádání je k dispozici technický servis. V případě potřeby dalších informací nás kontaktujte na zákaznickém čísle +420 296 565 333.

## **Záruka**

Výrobky Tremco CPG jsou vyráběny podle přísných standardů kvality. Bezplatně vyměněn bude jakýkoli produkt, který byl použit (a) podle písemných pokynů. Tremco CPG v jakékoli aplikaci doporučené společností Tremco CPG, avšak ukázal se být vadným. Za informace uvedené v tomto technickém listu nelze převzít žádnou odpovědnost, třebaže jsou zveřejněny v dobré víře a považovány za správné. V souladu s politikou průběžného vývoje a zlepšování si Tremco CPG vyhrazuje právo na změnu specifikací výrobků bez předchozího upozornění. Firma provádějící instalaci je povinna ještě před jejím započítím ověřit vhodnost a kompatibilitu všech součástí a také dosažitelnost shody s relevantními předpisy.

up to  
**240**  
mins

# FP302

Zpěňující páska

**Nullifire**  
Smart Protection

## Typické detaily



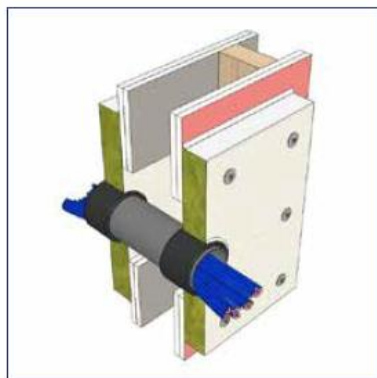
Použití pásky FP302 a desky FB750 – až EI60



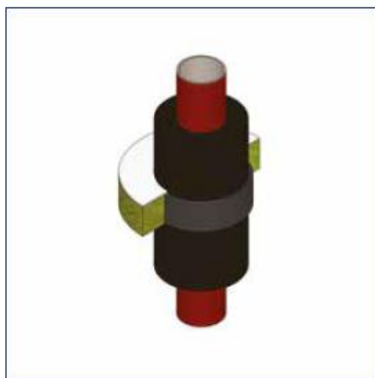
Použití 2x pásky FP302 a 2x desky FB750 – až EI120



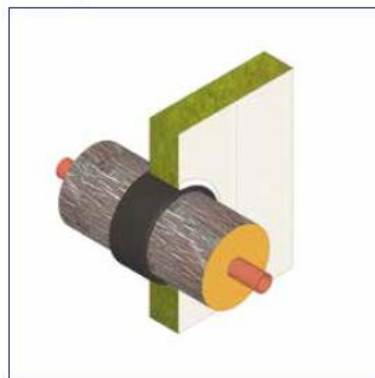
Použití pásky FP302 a maltové směsi FR230 s ohledem na tepelnou roztažnost – až EI240



Páska FP302 s FB750 v uspořádání instalační krabice pro hořlavé kabelovody vyplněné libovolným množstvím kabelů – do EI120



Páska FP302 s podložkou + akrylem FS702 kolem izolovaného nehořlavého potrubí – do EI120



Páska FP302 v desce FB750 kolem izolovaného nehořlavého potrubí – do EI120