

## Informace o výrobku

### Popis

- FZ100 Fire Safe Zone je revoluční protipožární systém a odzkoušené řešení na bázi jediného výrobku, které splňuje požadavky rozmanitých aplikací protipožárního utěšňování. Společnost Nullifire vyvinula unikátní průlomovou technologii protipožárního utěšňování GXT (Graphite eXpansion Technology). Díky technologii GXT se jediný panel FZ100 vyznačuje schopnostmi mnoha protipožárních výrobků.

### Účel použití

- FZ100 je řešení pro požárně dělící úseky u vyprojektovaných i budoucích neplánovaných rozvodů.
- FZ100 je možné umístit kamkoli do dělící stěny, a to jak při výstavbě, tak při dodatečné instalaci TZB. Projektant tedy může předvídat budoucí požadavky na protipožární utěšnění a integrovat FZ100 ve strategických místech uvnitř budovy, kde lze očekávat instalaci dodatečných rozvodů.
- FZ100 je odzkoušen pro použití v rámci dělících příček požárních úseků, přičemž tam, kde se nachází FZ100, nemusí být vytvářené otvory nijak zarámovány ani obloženy. FZ100 je však nutné ohraničit ze všech stran, a to buď výplní minerální vlny o objemové hmotnosti alespoň 100 kg/m<sup>3</sup> podél celé linie sloupků, nebo tradičním orámováním pomocí ocelových pažníků těsně nad i pod výrobkem.
- FZ100 je ideální k použití v modulárních aplikacích, u nichž lze realizovat prostupy i po výstavbě úseku.
- FZ100 se umísťuje do středu stěnové dutiny, takže dovoluje značný vlastní pohyb konstrukce a umožňuje zachovat esteticky nenarušený vzhled všech viditelných ploch stěny.
- FZ100 se vyznačuje jednoduchou a rychlou montáží a potenciálně nulovým odpadem.
- V případě požáru FZ100 v plném rozsahu obnoví hranici požárního úseku v souladu s hodnotami v níže uvedených tabulkách protipožárních vlastností.

### Rozměry výrobku

Délka: 1100 mm (-0 / +20)

Šířka: 620 mm (-0 / +70)

Tloušťka: 50 mm (±1,5)

### Balení

Výrobek se dodává individuálně zabalený na paletách po 15 kusech.

### Dostupnost

Přímo od společnosti Tremco CPG s.r.o.

## Pokyny ke zpracování

Před použitím si vždy přečtěte bezpečnostní list, aplikační pokyny a podrobnosti k příslušné aplikaci. Před zahájením každého projektu se ujistěte, že máte staženy nejaktuálnější dokumenty.

### Potřebné nářadí

- Měřicí pásmo
- Vhodné nástroje pro řezání
- Rukavice
- Vrtáčka a vhodné vrtáky

### Instalace

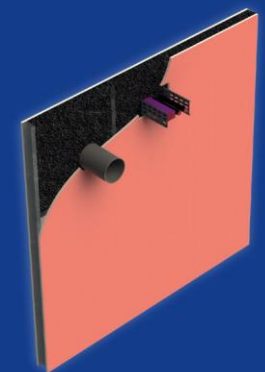
- FZ100 se zpravidla instaluje ve fázi výstavby montovaných stěn. Před aplikací FZ100 může být zhotovena celá jedna strana příčky.
- FZ100 je potřeba zatlačit mezi dva svíslé sloupky v místě očekávaných prostupů vedení (např. nad dveřním překladem). Volitelně je možná též lokální instalace, avšak výplň je třeba ohraničit ze všech stran, jak je popsáno výše.
- Uzavřete dělící stěnu požadovaným způsobem podle odzkoušených doporučení výrobce sádrokartonového systému.
- Identifikační páskou zvenčí vyznačte oblast „Fire Safe Zone“ (požárně bezpečná oblast) vyplněný materiálem Nullifire FZ100.

### Požadavky na rozvody

- Na potřebných místech uvnitř vyznačené oblasti FZ100 zaměřte místa prostupů vedení a popište si je (musíte se přitom vyhnout sloupkům). V příslušných místech odstraňte plochy sádrokartonu podle rozměrů rozvodů.
- Otvory v sádrokartonu musí mít buď stejné rozměry jako samotné rozvody, případně mohou být ve všech směrech větší (podmínky mohou vyžadovat rozměrnější otvory například kvůli toleranci vlastního pohybu konstrukce). Přípustné tolerance naleznete v konstrukčních detailech v rámci aplikačních pokynů.
- V případě čtvercových či obdélníkových otvorů provrtejte příčku naskrz ve všech rozích prostupu. Nyní můžete postupně na obou stranách vyříznout sádrokarton, aniž byste současně odstranili výplň FZ100.

# FZ100

## Fire Safe Zone



### Hlavní výhody

- Unikátní technologie GXT
- Požární utěšnění stávajících i budoucích prostupů rozvodů
- Rychlá a jednoduchá instalace
- Žádná vlákna: lze používat v čistých prostorách, jako jsou nemocnice či potravinářské provozy
- Jednoduchá instalace rozvodů
- Velmi slabý zápach
- Snáší pohyb konstrukce a dilatační pohyb prostupujících trubek apod.
- Akusticky odzkoušen do 66 dB
- Zcela prodyšný, nepohlcuje vlhkost
- Odkoušen podle BS EN 1366-3 až do EI120



ETA 20/0827



# FZ100

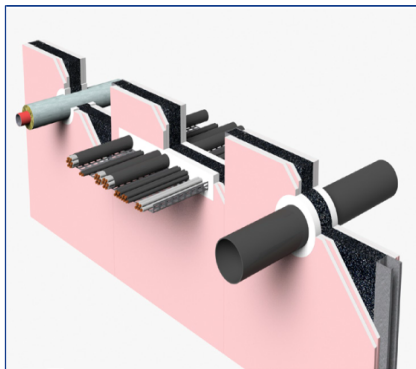
## Fire Safe Zone

# Nullifire

## Smart Protection

- V případě otvorů s kruhovým průřezem provrtejte příčku v ose prostupu, aby vznikl vodící otvor. Nyní můžete vhodným korunkovým vrtákem postupně na obou stranách vyříznout sádkarton, aniž byste současně odstranili výplň FZ100.
- Když je výplň FZ100 odhalena, vedte skrze ni vhodným řezacím nožem příčný či podkovovitý řez a vyřízněte čtyři navzájem kolmé drážky směrem ze středu k rohům (pravoúhlého otvoru), resp. ze středu k obvodu (kruhového otvoru). Poznámka: Otvory pro kabelovody je potřeba prořezávat tak, aby ohnutá část FZ100 přilehla zpět ke kabelům, přičemž u větších kabelů může být potřeba vyříznout do FZ100 ještě svislou drážku, aby výplň přilehla zpět ke žlabu a kabel zatěsnila.
- Po proříznutí opatrně odtlačte výplň FZ100 dovnitř prostoru dutiny, abyste vytvořili potřebný otvor.
- Takto odkrytým otvorem prostrčte požadované vedení.
- Výplň FZ100 se postupně kolem něj vrátí do původního tvaru.
- Na obou stranách příčky bude potřeba provést utěsnění proti studenému kouři. Doporučujeme použít protipožární tmel Nullifire FS702 (omezení viz technický list Nullifire FS702).

### Typické detaily



FZ100 Fire Safe Zone instalovaná v montované stěně tloušťky 100 mm s vícenásobnými prostupy

### Důležité informace

- Utěsnění proti studenému kouři musí rovněž počítat s nutným vlastním pohybem konstrukce, případně také tepelnou dilatací prostupujícího vedení.
- Produkt neabsorbuje vlhkost, ale nesmí být aplikovaný, dokud není suchý.

### Technické údaje

Vlastnost	Hodnota
Požární odolnost	až 120 minut (viz tabulka vlastností)
Objemová hmotnost	127 kg/m <sup>3</sup> (±20)
Teplotní odolnost	+90 °C
Akustické vlastnosti	Až 66 dB při tloušťce 50 mm uvnitř dělicí stěny
Součinitel tepelné vodivosti	$\lambda = 0,08 \text{ W/(m.K)}$
Skladování	Skladujte v suchu při teplotě od -10 °C do +70 °C
Délka skladování	Neomezená při skladování podle doporučení

- V případě dodatečné instalace TZB bude potřeba odstranit plochu sádkartonu včetně prostoru nad levým a pravým sloupkem. Kvůli instalaci FZ100 do dutiny bude potřeba vyjmout výplň minerální vlny (o objemové hmotnosti alespoň 100 kg/m<sup>3</sup>).
- Pokud je dělicí příčka bez izolace (nebo zaizolovaná jiným materiálem než minerální vlnou o objemové hmotnosti alespoň 100 kg/m<sup>3</sup>), je potřeba materiál FZ100 ze všech stran ohraničit ocelovým rámem (přičemž svislý sloupek se považuje za součást orámování).
- Kvůli instalaci FZ100 se nesmí odstraňovat svislé C-profil/sloupky.
- Rozměry FZ100 musí přesahovat očekávaný průřez prostupů rozvodů minimálně o 50 mm na všech stranách.
- Mezi sousedními otvory pro rozvody musí zůstat nejméně 50 mm oddělovací plochy sádkartonu.
- Maximální rozměry FZ100 jsou omezeny pouze velikostí samotného rozměru produktu.
- FZ100 se nesmí dostat do styku s potrubními systémy z CVPC. Pokud jde o trubky z jiných citlivých materiálů, před aplikací si ověřte kompatibilitu s jejich výrobcem.
- Byly odzkoušeny rozvody s nejbližší podpěrou ve vzdálenosti 250 mm od lící strany příčky.
- V případě skladování při teplotě nižší než 0 °C je potřeba výrobek před aplikací nejméně na 12 hodin umístit do prostředí o teplotě +5 °C nebo vyšší (aby neobsahoval vlhkost).

### Pokyny týkající se ochrany zdraví a bezpečnosti

Před použitím si přečtěte bezpečnostní list a ujistěte se, že rozumíte jeho obsahu.

### Technický servis

Tremco CPG disponuje týmem zkušených obchodně-technických zástupců, kteří poskytují pomoc při výběru a specifikaci výrobků. Na vyžádání je k dispozici technický servis. V případě potřeby dalších informací nás kontaktujte na zákaznickém čísle +420 296 565 333.

### Záruka

Výrobky Tremco CPG jsou vyráběny podle přísných standardů kvality. Bezplatně vyměněn bude jakýkoli produkt, který byl použit (a) podle písemných pokynů Tremco CPG v jakékoli aplikaci doporučené společností Tremco CPG, avšak ukázal se být vadným. Za informace uvedené v tomto technickém listu nelze převzít žádnou odpovědnost, třebaže jsou zveřejněny v dobré víře a považovány za správné. V souladu s politikou průběžného vývoje a zlepšování si Tremco CPG vyhrazuje právo na změnu specifikací výrobků bez předchozího upozornění. Firma provádějící instalaci je povinna ještě před jejím započatím ověřit vhodnost a kompatibilitu všech součástí a také dosažitelnost shody s relevantními předpisy.