

## Produktové informace

### Popis

FP170 Intumescentní požární manžety jsou navrženy tak, aby zajistily požární odolnost podlah a stěn, které jsou penetrovány hořlavými trubkami TZB. Během požáru intumescentní páska, která je součástí manžety, několikanásobně zvětší svůj původní objem, vyvine tlak na měknoucí trubku a uzavře celý otvor, kterým trubka prochází pomocí hustého ohnivzdorného uhlíku. Dále lze použít FP170 jako požární izolant kolem izolovaných hořlavých trubek nebo trvale izolovaných nehořlavých potrubí.

### Použití

Požární klasifikace podle EN 13501-2 a CE Mark (ETA 17/0136)

- Pevné stěny a příčky ze zdiva nebo betonu o minimální tloušťky 100 mm
- Pevné (betonové) podlahy o minimální tloušťce 150 mm
- Veškeré zkoušky byly provedeny pomocí neuzavřených trubek (U / U) se specifikací použitelnou pro všechny typy plastových koncovek trubek, včetně ventilačních trubek.
- Mechanické testování a testování trvanlivosti dle ETAG 026-2; Y2 (vnitřní použití v plném rozsahu okolní teploty včetně teplot nižších než 0 ° C)

### Velikosti

Manžety jsou k dispozici ve 4 velikostech, aby vyhovovaly následujícím vnějším průměrům potrubí:

- 55 mm
- 82 mm
- 110 mm
- 160 mm

Jiné velikosti jsou k dispozici na objednávku.

### Balení

Dodáváno individuálně po 1 ks.

## Pokyny pro použití

### Specifikace

Manžeta FP170 je určena pro interní použití. FP170 byl podroben testu mechanického zpracování a testování trvanlivosti. Intumescentní komponent (páska) není ovlivněna vlhkostí. Manžety jsou vhodné i pro prostředí o teplotách pod 0 ° C.

### Potřebné nástroje

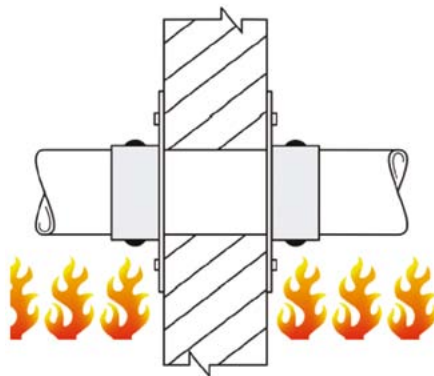
Hmoždinky a šrouby do průměru 6,5 mm nebo samozářezné šrouby, vhodný vrták do zdiva, akrylátový tmel FS702 pro zajištění kouřotěsnosti utěsnění.

### Příprava

- Před instalací si přečtěte všechny pokyny dodávané s manžetou.
- Ujistěte se, že manžeta má správnou velikost pro zvolenou trubku.
- Čelní plocha stěny/podlahy okolo prostupu musí být hladká, bez zbytků a volných částic, aby bylo možné řádné a těsné přiložení a upevnění manžety.

### Montáž

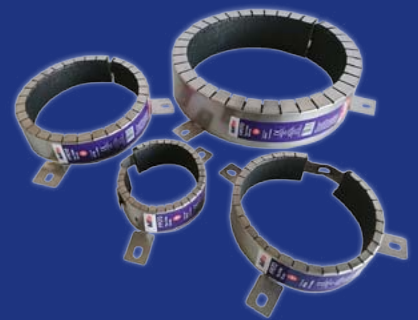
- Umístěte FP170 kolem potrubí a proti zdi/podlaze.
- V závislosti na typu manžety zasuňte upevňovací sponu nebo zajistěte manžetu západku.
- Upevněte manžetu na místo pomocí nehořlavých hmoždinek vhodných pro konkrétní podklad.



# FP170

## Protipožární manžeta

až  
**240**  
min.



### Přednosti produktu

- Klasifikace požáru podle EN 13501-2 plus značka CE (ETA 17/0136)
- Vhodné pro použití s širokým řadou plastových, kovových a izolovaných potrubí
- Lze použít pro aplikace ve stěně i podlaze
- Snadná instalace
- Voděodolný
- Nekorozivní: inertní produkt

CE  
ETA 17/0136

až  
**240**  
min.

# FPI70

## Protipožární manžeta

**Nullifire**  
Smart Protection

### Penetrace skrz zed:

Pokud je nebezpečí požáru z obou stran nebo není-li známo, měla by být manžeta upevněna na obou stranách konstrukce stěny:



### Průchod skrz podlahu:

Manžeta by měla být upevněna pouze na spodní stranu průchodu potrubí skrze vynechaný otvor v podlaze.

### Údržba

Po instalaci manžety FP170 není nutná žádná její údržba. Jsou doručeny rutinní inspekce, zda nedošlo k poškození manžety nebo jejího upevnění.

### Skladování

Skladujte v suchu při teplotě + 5 ° C až + 40 ° C. Uchovávejte mimo zdroje zapalování.

### Exspirace

Neomezeně při dodržení podmínek uvedených výše.

### Technický servis

Tremco CPG má tým zkušených techniků, kteří poskytují pomoc při výběru a specifikaci produktů. Pro podrobnější informace, servis a poradenství, volejte, prosím, +420 296 565 333. r Services on 01942 251400.

### Garance

Výrobky Tremco CPG jsou vyráběny podle přísných norem. Jakýkoli produkt, který byl aplikován (a) v souladu s písemnými instrukcemi Tremco CPG (b) v jakékoli aplikaci doporučené tremco illbruck, ale ukázal se být vadný, bude nahrazen zdarma.

Za informace uvedené v tomto technickém listu nelze přijmout a vyvozovat žádnou odpovědnost, informace jsou publikovány v dobré víře a jsou považovány za správné. Společnost Tremco CPG si vyhrazuje právo na změnu specifikací produktu bez předchozího upozornění v souladu se zásadami společnosti o neustálém vývoji a zlepšování.

