

Informace o výrobku

Popis

Nullifire FJ203 je provazec z minerální vlny potažený ohebnými skelnými vlákny.

Účel použití

FJ203 se používá k protipožárnímu utěšňování spár mezi prvky zdiva, prefabrikovanými betonovými díly a jinými minerálními materiály. FJ203 je možné používat buď samostatně, nebo také v kombinaci s těsnicí hmotou, např. protipožárním silikonem Nullifire FS703.

Balení

Průměr (mm)	Šířka spáry (mm)	Délka (m)
ø 12	až 10	50
ø 20	11 až 15	50
ø 30	16 až 20	50
ø 40	21 až 30	50
ø 50	31 až 40	25
ø 60	41 až 50	25
ø 70	51 až 60	20
ø 80	61 až 70	10
ø 90	71 až 80	10
ø 100	81 až 90	10
ø 120	91 až 100	2

Další velikosti jsou možné na dotaz.

Pokyny ke zpracování

- Natřené nebo porézní plochy je třeba obrousit.
- Zkontrolujte, zda výrobek vyhovuje požadavkům specifikací ohledně přenosu pohybů, požární odolnosti a šířky spáry.
- Styčné plochy musí být čisté a suché, prosté prachu, mastnoty a také volných částí, schopné snášet příslušné zatížení.
- V tabulce Balení po levé straně listu si podle šířky spáry zvolte vhodný průměr Nullifire FJ203.

Aplikace provazce FJ203 do spáry může usnadnit špachtle:



Ukázka špachtle

Napojení dvou šňůr

Konce dvou protipožárních šňůr je třeba spojit na sraz, bez přesahu.

Technické údaje

Vlastnost	
Teplotní odolnost	Trvale: + 600 °C Krátkodobě: + 800 °C
Toleranční rozmezí průměru při výrobě	-5 % / +15 %
Objemová hmotnost	≥ 200 kg/m ³
Třída reakce na oheň (EN 13501-1)	A1
Požární odolnost (EN 13501-2)	až 240 min

FJ203

Protipožární provazec

až
240
minut



Přednosti

- Certifikát požární odolnosti ve spárách mezi stavebními prvky z minerálních materiálů
- Flexibilně se přizpůsobuje dilatacím spáry
- Rychlé a jednoduché řezání
- Nehořlavý





FJ203

Protipožární šňůra k utěšňování spár

Nullifire

Smart Protection

Pokyny týkající se ochrany zdraví a bezpečnosti

Před použitím výrobku si přečtěte bezpečnostní list a ujistěte se, že rozumíte jeho obsahu.

Technický servis

Společnost tremco illbruck disponuje týmem zkušených pracovníků technického servisu, kteří poskytují pomoc při výběru a specifikaci výrobků.

Pokud potřebujete podrobnější informace, služby nebo rady, kontaktujte prosím oddělení služeb zákazníkům na čísle +420 296 565 333.

Doplňující informace

Výše uvedené informace mohou být jen všeobecné povahy. Z důvodů podmínek zpracování a aplikace, které nemůžeme ovlivnit, a řady různých materiálů proveďte dostatek vlastních zkoušek, abyste ověřili

vhodnost materiálu pro danou aplikaci.

Technické změny vyhrazeny.

Nejaktuálnější verzi najdete na stránkách www.nullifire.com nebo www.tikatalog.cz.

Pokyny k instalaci



Zjistěte šířku spáry.



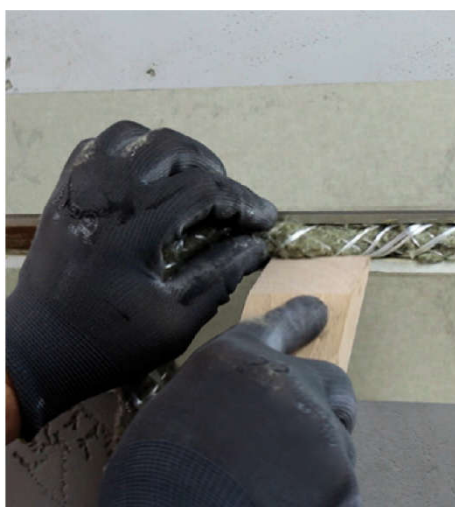
Oblepte okraje spáry.



Oblepte FJ203, abyste si usnadnili řezání.



Uřízněte šňůru Nullifire FJ203.



Vložte šňůru Nullifire FJ203 do spáry.



Spáru můžete poté podle potřeby utěsnit pomocí Nullifire FS702, FS703 nebo illbruck SP525.