

illbruck

ME510 Okenní fólie Exteriér

Popis

illbruck ME510 Okenní fólie Exteriér je určena pro vytvoření vodotěsné a zároveň vysoce paropropustné izolační vrstvy na exteriérové straně připojovací spáry. Díky provedení Okenní fólie Exteriér ve variantě EW je možná její aplikace do všech běžných tvarů detailů. Fólie je vyráběna ve 3 verzích pro snadnou fixaci na stěnu.

Materiál

Polypropylénová fólie vybavená lepicími pruhy umožňujícími fixaci na okno, dveře a ostění.

Barva

- líc: šedá
- rub: bílá

Přednosti výrobku

- 3 varianty montáže na stěnu
- EW varianta umožňující jakékoliv lepení fólie na okno
- omítkatelná
- vysoce difúzně otevřená
- potisk fólie umožňuje snadnou orientaci a kontrolu detailu

Rozměry

Rozměr (mm)	Upevnění na zeď	Balení (m)
50	bez butylu	300
70	bez butylu	250
100	bez butylu	150
140	bez butylu	100
50	butyl	300
70	butyl	250
100	butyl	150
140	butyl	100
60*	perlínka	150
90**	perlínka	100

Skutečná šířka:

* šířka fólie 60 s perlínkou = 125mm

**šířka fólie 90 s perlínkou = 155mm
nábal v roli 50 metrů



illbruck ME510 Okenní fólie exteriér

Technická data

Vlastnosti	Norma	Klasifikace
Třída hořlavosti	DIN 4 102	B2, normálně zápalná
Těsnost vůči větrem hnanému dešti	DIN EN 1027	600 Pa
Difúzně ekvivalentní tloušťka	DIN EN ISO 12572	sd < 0,5 m
Lepivost butylu a samolepicího proužku (PVC; 23 °C)		min. 12 N / 25 mm
UV Odolnost		cca 2 měsíce
Snášlivost s běžnými staveb. materiály	DIN 18542	dostatečná
Aplikační teplota		+5 °C až +45 °C
Teplotní odolnost		-40 °C až +80 °C
Doba skladování		12 měsíců

Provedení

- lícová strana: šedá, hrubá a omítkatelná
- rubová strana: převážně bílá

Oboustranně samolepicí fólie navinutá v roli s možností výběru metody upevnění na stěnu:

- s butylem
- bez butylu, pro fixaci k ostění slouží SP025 Lepidlo okenních fólií
- s perlínkou

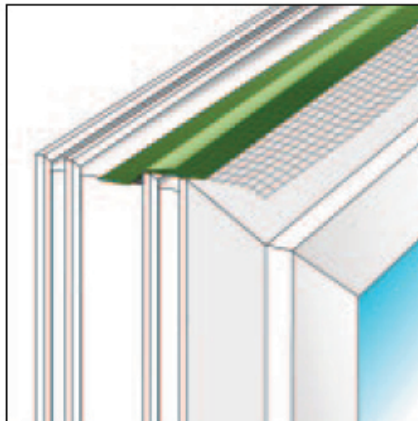
Příprava podkladu

Podkladní plochy musí být suché, odmaštěné, bez prachu a volných částic, které by negativně ovlivňovaly přilnavost. Pro odmaštění rámu oken použijte illbruck AC201 čistič. Velmi savé povrchy např. beton, pórobeton, omítku, ošetřete nejdříve impregnační ME901 nebo ME902. Další informace o nich naleznete v technických listech.

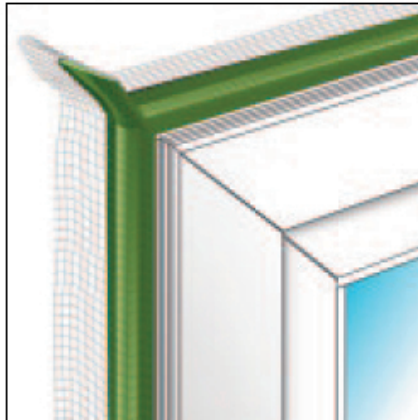
Aplikace

Přípevnění na okno:

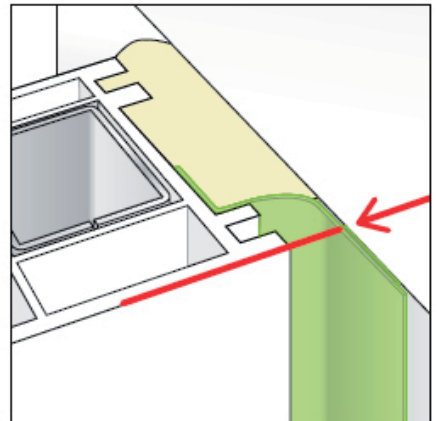
- Okenní fólii Exteriér nalepte na celou boční stranu rámu s minimálním přesahem v rozích 2 cm (Obr. 1).
- Fólii ohněte a přeložte zpátky. Samolepicí pásy slepte navzájem, fólie bude na nároží přesahovat (Obr. 2).
- Stejným způsobem pokračujte v nalepování fólie na zbývající strany. Doporučujeme opatřit fólií pouze tři strany rámu okna (svislé a vrchní profil). U parapetu je většinou výhodná aplikace fólie v pozdější fázi.

Přípevnění na okno

Obr. 1: Přilepte fólii na zadní část okenního rámu



Obr. 2: V rozích fólii přeložte

Upevnění na zeď pomocí butylu

Obr. 3: Umístění butylové pásky



Obr. 4: Fólii přitlačte pomocí válečku

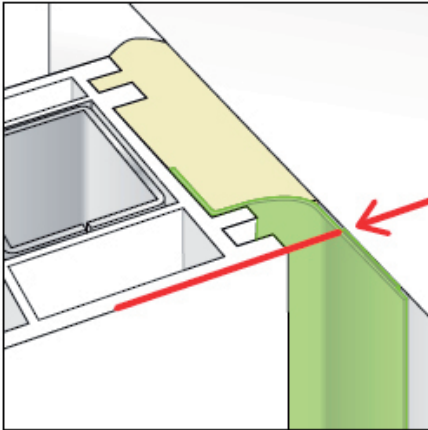
- Osadte okno do otvoru, ukotvěte jej a poté vyplňte spáru tepelnou izolací. Doporučujeme použít 1 - komponentní pěny illbruck.
- V případě verze Okenní fólie Exteriér s butylem aplikujte na stěnu aplikujte ME901 nebo ME902 primer (impregnaci podkladu) a nechte odvětrat. Vyrovnejte fólii na okenním rámu (Obr. 3) a umístěte ji do správné polohy. Poté odstraňte krycí pásku na butylovém pruhu, přilepte fólii na zeď a pomocí válečku dobře přitlačte a vyhladte (Obr. 4). V případě předchozího vynechání fólie na parapetní straně profilu ji v tomto kroku doplňte.

- Lícovou stranu fólie překryjte omítkovou směsí nebo jinak zakryjte a ochraňte před mechanickým poškozením.

illbruck

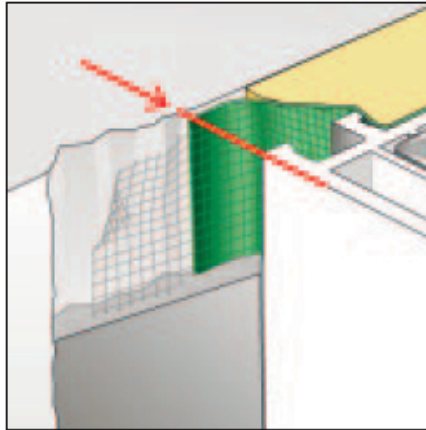
ME510 Okenní fólie Exteriér

Upevnění na zeď pomocí těsnícího tmelu



Obr. 5: Umístění fólie

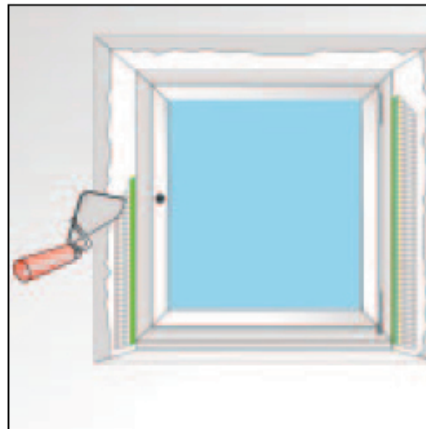
Upevnění na zeď pomocí perlínky



Obr. 7: Perlínka uložená v maltovém loži



Obr. 6: Fólii důkladně přitlačte válečkem



Obr. 8: Překryjte omítkou a zahlaďte

- Vyrovnajte fólii na okenním rámu (Obr. 5) a umístěte ji do správné polohy.
- Na zdivo aplikujte housenku lepicího tmelu SP025. Na takto připravený podklad přilepte fólii a pečlivě ji přitlačte pomocí válečku (Obr. 6).
- Lícovou stranu fólie překryjte omítkovou směsí nebo jinak zakryjte a ochraňte před mechanickým poškozením.

- Na zeď aplikujte první vrstvu omítkové směsi sloužící jako podklad.
- Do omítky vložte perlínku tak, aby fólie byla srovnaná s okenním rámem a zdí a překrývala připojovací spáru (Obr. 7).
- Fólii přichyťte nanesením tenké vrstvičky malty na perlínku.

- Nyní můžete aplikovat horní vrstvu omítky (Obr. 8).
- Fólii může alternativně vložit do omítky firma provádějící omítání.
- Lícovou stranu fólie překryjte omítkovou směsí nebo jinak zakryjte a ochraňte před mechanickým poškozením.

Zlepšení přilnavosti

Po použití impregnace (ME901 nebo ME902 Primer) při běžné teplotě je nutno nechat zavazdnout podklad 10 až 40 minut. Vydutnost impregnace závisí na savosti a pórovitosti podkladu.

Poznámka

Kombinace těsnicích materiálů s jinými produkty může vést k jejich vzájemnému působení. Kompatibilitu je třeba v jednotlivých případech odzkoušet. Uživatelé musí provést své vlastní zkoušky za účelem stanovení přilnavosti různých druhů omítek. V případě nespokojivých výsledků je vždy ideálním řešením provést upevnění na zeď pomocí perlinky.

Servis

Naše firma je vždy připravena poskytnout vám technické poradenství a podporu. V případě jakýchkoli dotazů nás kontaktujte.

Dodatečné informace

Výše uvedené informace jsou poskytnuty podle našich nejlepších znalostí. Po celou dobu si vyhrazujeme právo na změnu receptury našeho produktu. Kupující by si měl vyžádat nejaktuálnější informace k výše zmíněnému produktu. Aplikace, jakož i podmínky během aplikace, nemáme pod kontrolou, a proto odpovědnost za ně nesete vy. Nepřebíráme odpovědnost plynoucí z tohoto technického listu. Dodávky se řídí výlučně našimi všeobecnými dodacími a platebními podmínkami.