

Technický list

ME513

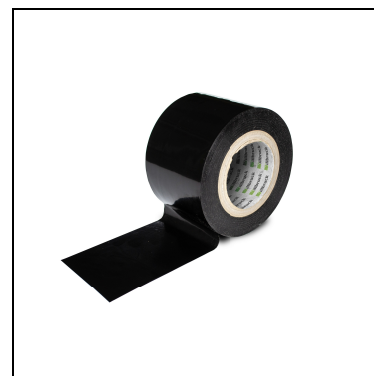
PROTECTIVE MEMBRANE

Ochranná fólie BLACK

25-02-2025 / V 2

Popis

Jednostranně lepicí polyetylénová fólie opatřená kaučukovým lepidlem.



Přednosti produktu

- Dočasná UV odolnost (12 měsíců)
- Rychlá, snadná a estetická aplikace
- Pro aplikace v interiéru i exteriéru
- Neprůhledná a neprůsvitná

Účel použití

illbruck ME513 je ochranná membrána zabraňující poškození a znečištění materiálu s citlivou materiálovou úpravou při jejich zpracování, transportu a montáži.

Balení

Jednostranně lepicí fólie navinutá do role.

Barva: černá

Délka v roli: 100 m

Tloušťka (μm): 100

Skladovatelnost

6 měsíců od data výroby, žádné přímé vystavení slunečnímu záření a vlhkosti

Technická specifikace

Nelepivost	cca 1,7 N/cm na oceli
UV stabilita	max 12 měsíců
Aplikační teplota	+10°C až +40°C
Teplotní odolnost	-30°C až +80°C
Teplota skladování	+5°C až +25°C

Dodatečné informace

UV odolnost lepidla na fólii illbruck ME513 je max 12 měsíců v klimatických podmínkách v ČR. Je několik faktorů, které mohou tuto trvanlivost negativně ovlivnit.

Technický list

ME513

PROTECTIVE MEMBRANE

1) Vysoká teplota: Díky vystavení fólie může dojít k nadměrnému přilnutí lepidla k podkladu. Vyvarujte se umístění přímotopných zařízení apod. do blízkosti ploch ošetřených s ME513.

2) Vysoká vlhkost v budově: ME513 je opatřena lepidlem na vodní bázi, které je citlivé na vodu. Pokud je vlhkost v prostoru velmi vysoká, má to vliv na jeho trvanlivost a odolnost. Proto je vhodné důkladně prostory větrat a vysokou vlhkost snižovat vysušováním. Optimální relativní vlhkost, při skladování produktu a poté po jeho použití, by se měla pohybovat okolo 50 %.

3) UV záření: ME513 je odolná vůči UV záření, když na ni sluneční světlo dopadá přímo na lícovou stranu a světlo se bez problému odráží. Při aplikaci fólie pouze na vnitřní izolační stranu skla slunce dopadá na lepicí vrstvu místo fólie a lepidlo tak nemá dostatečnou ochranu před UV zářením, což může způsobit problémy.

Oblasti použití

Vhodné podkladní plochy:

- PVC profily nebo desky (např. okenní rámy)
- lakované povrchy
- práškovou barvou ošetřené plochy
- ocel: kartáčovaná/ broušená
- hliník: vysoce leštěný/kartáčovaný/broušený/eloxovaný

Příprava

Podkladní plochy musí být suché, odmaštěné, zbavené prachu, nečistot a všech volných částí. Pro vyčištění podkladní plochy použijte přípravek AA404. V případě citlivých podkladů doporučujeme jeho použití nejdříve vyzkoušet.

Aplikace

Odvíňte fólii z role, naměřte a uřízněte dle potřeby. Poté aplikujte přímo na připravené podkladní plochy.