

Technický list

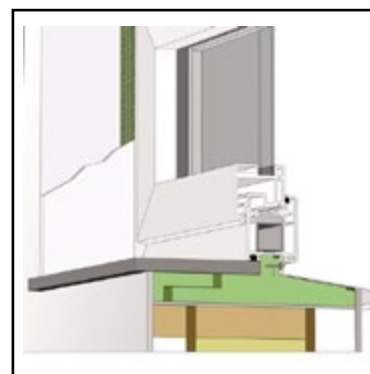
AB150

TEPELNĚIZOLAČNÍ DESKA

Popis

Deska vytvořená z inovativního pěnového termoplastického materiálu, který je ideální pro stavebnictví. Materiál vyniká vysokou pevností, nízkou hmotností a velmi dobrou teplotní stabilitou. Jeho uzavřená buněčná struktura brání absorpci vlhkosti. Deska AB150 je dále recyklovatelná, což umožňuje aplikace zaměřené na ekologičnost. Desku lze termoformovat, což je proces, při kterém se termoplastický materiál zahřeje na dostatečně vysokou teplotu, aby byl měkký a tvarovatelný, a poté je tvarován nebo ohýbán do požadovaného tvaru.

- tepelněizolační a konstrukční materiál na bázi PET recyklátu
- alternativa k PUR a PIR konstrukčním deskám
- výroba v SRN



Přednosti produktu

- Vysoká strukturální pevnost, zvláště vhodná jako konstrukční materiál
- Dobře šroubovatelný materiál
- Nízká hmotnost
- Dobré izolační vlastnosti
- Teplotní odolnost až +150 °C
- Minimální absorpce vlhkosti – uzavřené buňky
- Šetrná k životnímu prostředí – recyklát

Účel použití

- Výplně dveří
- Výplně neprůhledných částí LOP
- Podkladové a rozšiřovací profily pod okna a dveře
- Kuchyňské pracovní desky
- Izolace roletových kastlíků
- Izolace venkovních parapetů

Příprava

- Montáž smí vykonávat jen odborně vyškolení pracovníci. Tato školení provádějí odborníci firmy Tremco CPG nebo prokazatelně vyškolení montéři.
- Ložné a styčné spáry podlahové desky musejí být v oblasti kontaktu s lepidlem provedeny bezpodmínečně jako vzduchotěsné.
- Očistěte lepené plochy. Musejí být čisté, pokud možno suché, zbavené ledu, mastnoty, prachu a uvolněných částí. Barvu, cementový potěr a jiné části s oslabenou přilnavostí je nutné odstranit.
- Teplota zpracování montážního lepidla je +5 °C* až +40 °C.

Technický list

AB150

TEPELNĚIZOLAČNÍ DESKA

Zpracování

- Desky lze řezat na míru na vertikálních nebo horizontálních pilových systémech, ideálně jsou nástroje osazeny karbidovými břity. Pokud potřebujete další informace týkající se nástrojů a zpracování, tak nás kontaktujte.

Důležité upozornění

Pokud je deska AB150 osazována do rámu LOP (lehký obvodový plášť) nebo jako podkladní či rozšiřovací prvek pod okno či dveře, pak je nezbytné, aby rámová konstrukce poskytovala dostatek místa pro dilataci desky. Je třeba vzít v úvahu, že deska AB150 se bude pružně smršťovat a roztahovat během celého roku. V důsledku vysokého možného rozdílu teplot na vnitřní a venkovní straně konstrukce (okna, dveře, LOP) se může deska za určitých podmínek mírně prohnut.

Skladování

Desky AB150 by měly být skladovány v uzavřeném skladu, při teplotě cca +10 a +25°C. Desky je nutné skladovat na rovných plochách v horizontálním směru. Povrchy a hrany musí být chráněny před poškozením.

Forma dodání

Artiklové číslo	Rozměry (šířka x hloubka x tloušťka)	Hmotnost desky
359286	2448,0 x 1008,0 x 20,0 mm	7,4
359287	2448,0 x 1008,0 x 30,0 mm	11,1
359288	2448,0 x 1008,0 x 40,0 mm	14,81
359289	2448,0 x 1008,0 x 50,0 mm	18,51
359290	2448,0 x 1008,0 x 60,0 mm	22,21
359291	2448,0 x 1008,0 x 70,0 mm	25,91
359292	2448,0 x 1008,0 x 80,0 mm	29,61
359293	2448,0 x 1008,0 x 90,0 mm	33,31
359294	2448,0 x 1008,0 x 100,0 mm	37,01

Technický list

AB150

TEPELNĚIZOLAČNÍ DESKA

Technická specifikace

Hustota	ISO 845	150 kg/m ³
Pevnost v tlaku	ISO 844	2,6 MPa
Tlak E-modul	ISO 844	120 MPa
Pevnost při vytahování šroubů	EN 320	380 N
Pevnost ve stříhu	EN 1922	1,35 MPa
Modul pružnosti ve smyku	EN 1922	37 MPa
Deformace smykem	EN 1922	7 %
Pevnost v tahu	ASTM C 297	3,3 MPa
Tah E-modul	ASTM C 297	185 MPa
Tepelná vodivost	ISO 12 667	0,041 W/mK
Třída hořlavosti	EN 13 501	E