

# System pro předsazenou montáž oken

První lepicí systém certifikovaný institutem IFT



# Systemové řešení s budoucností

## Nulové energetické ztráty



### Jednoduchý a neuvěřitelně rychlý montážní systém.

Kvůli změnám v ČSN 73 05 40 – 2 a se zpřísněnými předpisy se předsazená montáž okna, známá doposud z oblasti výstavby pasivních domů, stává řešením s budoucností. Tento konstrukční systém je již dnes v souladu s náročnými požadavky směrnice evropského parlamentu a rady 2010/31/EU o energetické náročnosti budov.

Veškeré komponenty systému jsou vyrobeny a vyráběny tak, aby bylo vyhověno požadavkům a opatřením, které si kladou za cíl snížit do roku 2020 emise skleníkových plynů o 20%, zvýšit podíl energie z obnovitelných zdrojů na 20% a zvýšit energetickou účinnost budov o 20%. U montáže oken to v praxi znamená, že aby byly energetické ztráty co nejnižší, je potřeba umístit okno do tepelně izolační roviny. Tato montáž však nebyla doposud příliš obvyklá, hlavně kvůli absenci kvalitního a jednoduchého systémového řešení. Systém pro předsazenou montáž okna od společnosti illbruck však tento fakt odsouvá do minulosti.

#### **První certifikovaný systém pro předsazenou montáž**

Celé systémové řešení pro předsazenou montáž splňuje nejvyšší nároky jak ze strany legislativy, tak i ze strany investorů

a montážních firem. Systém umožňuje bezproblémové utěsnění a ukotvení předsazeného okna do prostoru tepelné izolace zateplovacího systému. Stačí k tomu pouhých pět hlavních komponent, jejichž instalaci zvládne téměř každý.

Systém předsazené montáže oken illbruck je zároveň jediné řešení, které využívá pouze ekologická lepidla certifikovaná výzkumným ústavem ift Rosenheim (podle směrnice MO-01/1). Výsledky zkoušek jednotlivých stavebních dílců vykazují výsledky, které zatím nebyly dosaženy žádným podobným systémem: **viz technická specifikace na str. 5**

#### **Funkční princip**

Doposud používané způsoby montáže předsazených oken založené na ocelových konzolách, úhelnících a páskách přinášejí v řadě případů problémy při kotvení těchto prvků do různých druhů podkladních materiálů. Systém pro předsazená okna značky illbruck na to jde trochu jinak. Pokud nelze vhodným způsobem použít šrouby, nabízí alternativu lepení. U systému illbruck nese hlavní zátěž nosný profil PR007. Profil je lehký, snadno řezatelný a zároveň dostatečně tuhý a pevný pro přenesení hmotnosti okna. Velkou výhodou montáže profilu PR007 je kombinovaný způsob fixace.

Jedná se o kombinaci lepení s pomocí extrémně výkonného lepidla illbruck SP340 a pojistného kotvení. Takovým způsobem je dosaženo maximální únosnosti spoje (min. 200 kg na běžný metr) a těsnosti profilu PR007 vůči stavbě. Okno je poté upevněno do rámu, tvořeného profily PR007, pomocí běžných šroubů, které jsou k tomu určeny. Kombinovaný způsob fixace nosného profilu PR007 je rychlý a snadný. Společně s dalším systémovým zateplovacím profilem PR008 přináší velmi dobré tepelně izolační vlastnosti detailu.

**Systém illbruck je vhodný pro stavbu pasivních domů, i domů s téměř nulovou roční bilancí, a je použitelný v rámci tepelně izolačních kompozitních systémů (ETICS).**

**Spojení okna s domem,** nebo-li utěsnění připojovací spáry mezi oknem a rámem PR007, se provádí pomocí komprimační impregnované těsnicí pásky illmod Trio+ (TP652) a illmod Trio FBA (TP651). Připevnění a utěsnění se provádí pouze v jednom pracovním kroku!



## Předsazená montáž okna krok za krokem

### Výhody systému

- První lepicí systém pro předsazenou montáž certifikovaný ústavem ift (zkouška stavebního dílce včetně upevnění)
- Splňuje nejvyšší požadavky na minimalizaci tepelných ztrát okny
- Snadná a bezkonkurenčně rychlá montáž jak systémových profilů, tak i oken

**1.** Přirůzněte nosné okenní profily **illbruck PR007** na míry okna (standardní délka profilu v balení je 1,40 m).

**2.** Očistěte běžným postupem lepené plochy a naimpregnujte jak profily **PR007**, tak podkladní konstrukci s **illbruck AT140 Primer** pro savé podklady.

**3.** Aplikujte lepidlo **illbruck SP340** ve dvou rovnoběžných pruzích cca 2 cm od kraje profilů **PR007**.

**4.** Přiložte profily **PR007** na připravené zdivo a přilepte jej smýkavým pohybem. Díky vysoké počáteční vnitřní pevnosti lepidla **SP340** budou profily okamžitě držet bez další fixace.

**5.** Zajistěte dodatečně každý profil **PR007**

pomocí min. 3 šroubů na 1 běžný metr. Tím dosáhnete toho, že můžete okamžitě osazovat okno. Po celkovém vytvrzení lepidla **SP340** získá lepený spoj svou konečnou únosnost.

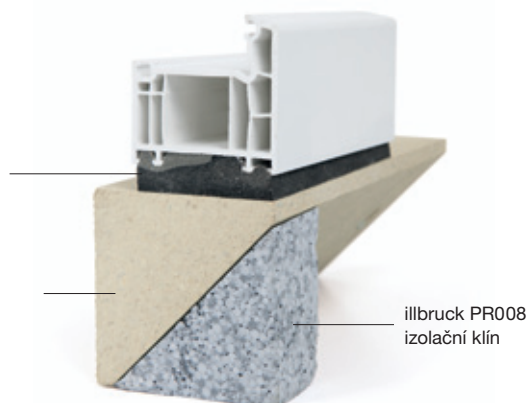
**6.** Dále připevněte pomocí lepicího tmelu **SP050** tepelněizolační profil **illbruck PR008**.

**7.** Pro **spojení okna s domem** použijte impregnované komprimační pásy **illmod Trio+ (TP652)** a **illmod Trio FBA (TP651)**. Nalepte pásy na okenní rám, vsadte jej do otvoru a připevněte pomocí vhodných okenních šroubů. Pro optimální utěsnění dolního spoje dolepte na venkovní straně **illbruck** hydroizolační fólii, např. **ME501**, **ME500** nebo **ME510**.

illmod Trio+  
těsnící páska

illbruck PR007  
okenní rám

illbruck PR008  
izolační klín





# Systemové komponenty



Nosný profil pro předsazená okna  
illbruck PR007

Inovativní nosný profil pro předsazenou montáž okna illbruck PR007 je vyroben z vysoce mechanicky zatížitelného materiálu, který umožňuje optimální připevnění a utěsnění oken v izolační rovině.



Zateplovací profil pro předsazená okna  
illbruck PR008

illbruck PR008 slouží ke kompletaci detailu, zakrytí hlav šroubů a optimalizuje tepelně izolační vlastnosti systému.



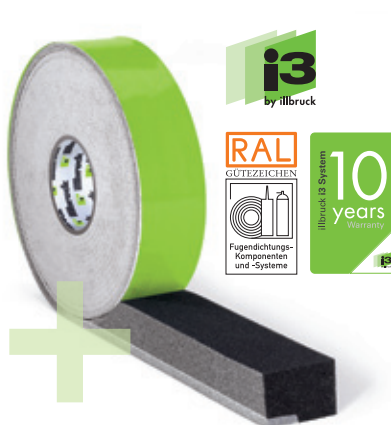
Primer pro savé podklady  
illbruck AT140

illbruck AT140 zlepšuje a optimalizuje stav podkladních ploch, na které jsou následně použity např. materiály SP340 a SP050. Impregnace je určena pro savé a pórovité podklady.



Lepidlo pro předsazená okna illbruck SP340  
Lepicí tmel illbruck SP050

Jednosložková hybridní ekologická lepidla s vysokou odolností. illbruck SP340 je určeno pro trvalou i okamžitou fixaci profilu PR007 vůči stavbě. Je možné jej použít na beton, pórobeton, vápenopískovou cihlu, keramickou tvárnici i dřevo. SP050 slouží zejména pro nalepení zateplovacího profilu PR008 na profil PR007 a k utěsnění nejrůznějších spojů a napojení profilů, fólií a pásek.



illmod Trio+

illmod Trio+ (TP652) v současnosti představuje nejmodernější řešení pro **spojení okna s domem**. Jeden produkt splňuje požadavky na třístupňové utěsnění spáry mezi okenním rámem a zdí. V závislosti na použití je vhodný pro spáry o šířce 6 – 66 mm a ve velikostech S, M, L, XL (prakticky v jakékoliv hloubce zabudování rámu).

Technická specifikace	
Těsnost proti nárazovému dešti <sup>1</sup>	do 1050 Pa
Průvzdušnost připojovací spáry <sup>2</sup>	<0,1 m <sup>3</sup> /(m h daPa <sup>2/3</sup> )
Odolnost proti zatížení větrem <sup>3</sup>	třída 5 (EN12210)
Krátkodobá maximální odolnost proti zatížení větrem <sup>4</sup>	±3000 Pa
Úspěšné výsledky dalších zkoušek mechanického zatížení systému dle EN 14608, EN 1191, EN 12211 a EN 12600	

<sup>1</sup>zkoušeno dle EN1027

<sup>2</sup>zkoušeno dle EN12114; max. tlak 1000 Pa

<sup>3</sup>zkoušeno dle EN12211

<sup>4</sup>zkoušeno dle EN12211

Tremco illbruck s.r.o.  
Úvalská 737/34  
CZ - 100 00 Praha 10

Tel.: +420 296 565 333  
Fax: +420 296 565 300

prodej@tremco-illbruck.com  
www.tremco-illbruck.cz

Certifikace systému



Provozovatel serveru

